

Prise TV/R/SAT - CM0388



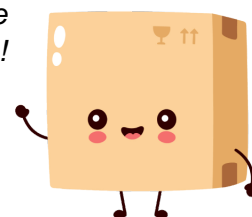
Prise TV-R-SAT DAB+ Céliane
Legrand - Etoile blindée
Réf CM0388

37.06€^{TTC*}

Voir le produit :

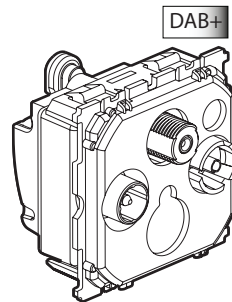
<https://www.domomat.com/157211-prise-tv-r-sat-dab-celiane-legrand-etoile-blindee-legrand-cm0388.html>

*Le produit Prise TV-R-SAT DAB+ Céliane Legrand - Etoile blindée
est en vente chez Domomat !*



Céliane™
Prise TV/R/SAT

Référence(s) : CM0388



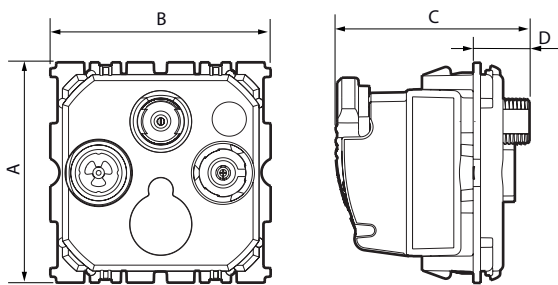
1. USAGE

TV/R/SAT : permet la réception des signaux TV, Radio et Satellite.
 Compatible avec télévision UHD (Ultra Haute Définition) et Radio DAB+ (Digital Audio Broadcasting).
 Prise étoile blindée Classe A, compatible 4G Lte.
 Câble recommandé 17/19 VATC.
 Arrivée de câble unique.
 Se monte en encastré dans boîte profondeur 40 mm mini.

2. GAMME

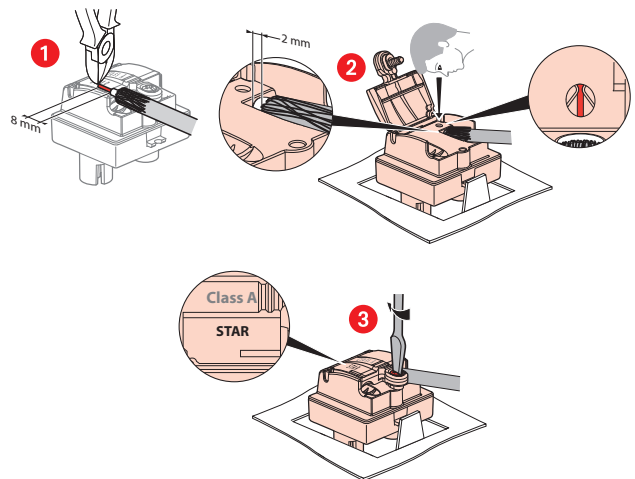
Description	Cat. No.
Prise TV/R/SAT - Radio FM + DAB+ 2 modules	CM0388

3. DIMENSIONS (mm)

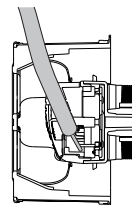
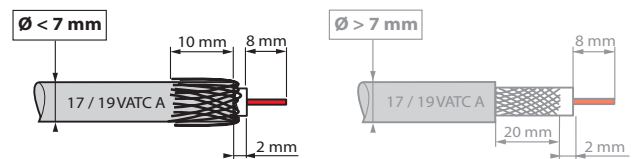


A	B	C	D
45	45	39,5	11,5

4. RACCORDEMENT



5. PRECAUTIONS DE CABLAGE



La connexion arrière limite la déformation du câble coaxial, évitant une rupture d'impédance et préserve donc les performances.

6. CARACTÉRISTIQUES TECHNIQUES

■ 6.1 Caractéristiques mécaniques

Résistance aux chocs : IK 04
Pénétration de corps solides/liquides : IP 21
Tenue câble : 120 N

■ 6.2 Caractéristiques matières

Moteur : Boîtier : Zamac
Capot : Zamac
Broche : Bronze
Vis : Acier zingué

Autoextinguibilité :
850° C/30 s pour les pièces isolantes maintenant en place les parties sous tension.
650° C/30 s pour les autres pièces en matières isolantes.

■ 6.3 Caractéristiques électriques

- Connecteur mâle Ø 9,52 mm (TV)
- Connecteur femelle (Radio)
- Connecteur type F femelle à visser (SAT)

Impédance caractéristiques : 75 ohm

Efficacité de blindage classe A (le blindage classe A est nécessaire pour prévenir les interférences causées par l'usage des nouveaux signaux téléphone 3 et 4 G, ces signaux non désirés pouvant générer des pixellisations sur l'écran ou détériorer la bande son).

Bandes de fréquence : TV : 5-68 / 320-862 MHz

R : 87,5-240 MHz

SAT : 950-2400 MHz

UHD : passage des signaux d'amélioration :

WCG : Wide Color Gamut

HDR : High Dynamic Range

HFR : High Frame Rate

DAB+ : passage codec AAC+ défini dans la norme MPEG-4 part3

Résistance d'isolement : norme CEI 61169-24

Atténuation : < 1,5 dB maximum

■ 6.4 Caractéristiques climatiques

Températures de stockage : - 10° C à + 70° C

Températures d'utilisation : - 5° C à + 35° C

7. ENTRETIEN

Nettoyage superficiel au chiffon.

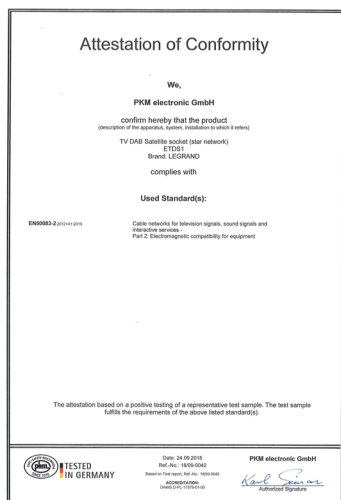
Ne pas utiliser : acétone, dégraissant, trichloréthylène.

Attention : Pour l'utilisation de produits d'entretien spécifiques, un essai préalable est nécessaire.

8. NORMES ET AGRÈMENTS

EN 50083-2

Certifié Classe A



9. PERFORMANCES

