

## Notice passerelle 400992



### Passerelle de connectivité Hub Cozytouch Thermor - Wifi

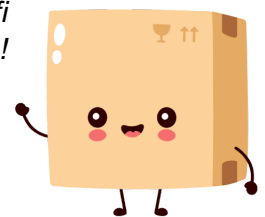
Réf 400992

**60.18€<sup>TTC\*</sup>**

Voir le produit :

<https://www.domomat.com/157699-passerelle-de-connectivite-hub-cozytouch-thermor-wifi-thermor-400992.html>

*Le produit Passerelle de connectivité Hub Cozytouch Thermor - Wifi  
est en vente chez Domomat !*

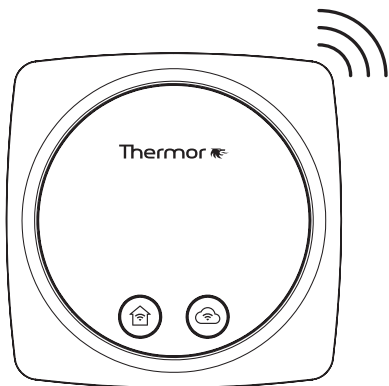


# Thermor

## NOTICE D'INSTALLATION ET D'UTILISATION

*Guide à conserver par l'utilisateur*

# HUB COZYTOUCH



Retrouvez  
la notice  
complète en  
version digitale



Cozytouch

Pilotez facilement  
votre appareil grâce  
à l'application  
Thermor Cozytouch



---

## SOMMAIRE

---

Recyclage et déclaration de conformité	3
Précautions	4-6
Logos	7
Contenu du pack	8
Prérequis	8
Présentation du HUB	9
Installation du HUB	10
Connexion du HUB	10
Politage partagé	11
Caractéristiques techniques	11
Dépannage	12



## RECYCLAGE ET DÉCLARATION DE CONFORMITÉ

Ne jetez pas le produit avec les ordures ménagères. Veillez à le déposer dans un point de collecte ou dans un centre agréé afin de garantir le recyclage.

Par la présente, le Groupe Atlantic déclare que l'équipement Cozytouch est conforme aux exigences essentielles de la directive RED 2014/53/UE.

La déclaration de conformité UE complète de cet équipement est disponible à l'adresse internet suivante :

<https://www.thermor.fr/la-doc/radiateur-electrique>.



---

## PRÉCAUTIONS

---

Cet appareil peut être utilisé par des enfants âgés d'au moins 8 ans et par des personnes ayant des capacités physiques, sensorielles ou mentales réduites ou dénuées d'expérience ou de connaissance, s'ils (si elles) sont correctement surveillé(e)s ou si des instructions relatives à l'utilisation de l'appareil en toute sécurité leur ont été données et si les risques encourus ont été appréhendés. Les enfants ne doivent pas jouer avec l'appareil.

Le nettoyage et l'entretien par l'utilisateur ne doivent pas être effectués par des enfants sans surveillance.

L'installation électrique doit être réalisée conformément à la réglementation en vigueur (norme NF C 15- 100 et ses modificatifs pour la France).

L'installation doit être effectuée par du personnel qualifié conformément aux textes réglementaires et règles de l'art en vigueur.

---

## PRÉCAUTIONS

---

Afin de le nettoyer, ne pas utiliser de produits abrasifs, ni de solvant, utilisez un chiffon doux et sec.

Utilisez exclusivement l'adaptateur secteur et le câble fourni.

Ne jamais toucher le bloc d'alimentation avec des mains humides ou mouillées afin d'éviter tout risque d'électrocution.

Pour ne pas endommager le produit, ne pas l'exposer à des chocs ou des chutes, à des matières inflammables, à une source de chaleur, à l'humidité, à des projections de liquides. Ne pas l'immerger.

Ne pas ouvrir l'appareil. Ne pas l'installer ou l'utiliser à l'extérieur.

Il existe un risque d'interception d'informations personnelles lors de l'utilisation d'un équipement de réseau local sans fil en raison de l'utilisation d'ondes radio.



---

## PRÉCAUTIONS

---

Ne pas se connecter à un équipement et à un réseau que vous n'êtes pas autorisé à utiliser lors de la mise en place de votre connexion sans fil.

Ne pas utiliser ce produit à proximité ou dans des lieux où il se trouve des champs magnétiques d'équipements tels que des fours à micro-ondes, ou bien où se produisent de l'électricité statique ou des interférences d'ondes radio.

L'utilisation de ce produit à proximité des dispositifs énumérés peut faire l'objet d'une défaillance de la connexion ou de rendre les communications instables.

Se débarrasser des matériaux d'emballage comme il se doit. Déchirer les emballages plastiques et les mettre au rebut dans un endroit où des enfants ne risquent pas de jouer avec. Les emballages plastiques non déchirés peuvent être la cause d'étouffement.

---

## LOGOS

---



Marquage CE



Broches du connecteur USB en sortie du bloc d'alimentation



Double isolation



Courant continu



Courant alternatif



Pour utilisation en intérieur uniquement



Consulter la notice



Élimination des déchets d'équipements électriques et électroniques (DEEE)



Restrictions de l'utilisation de certaines substances dangereuses

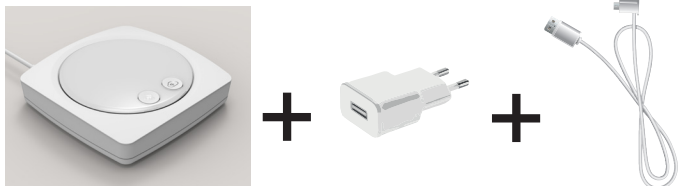


Recyclage de l'appareil dans un point de collecte ou dans un centre agréé

---

## CONTENU DU PACK

---



---

## PRÉREQUIS

---

Pour installer votre HUB, vous devez disposer :

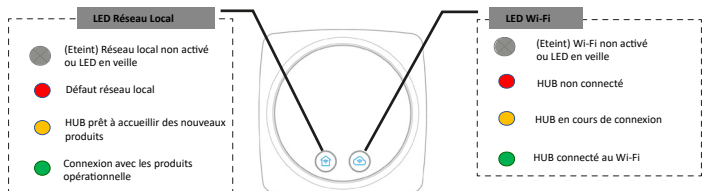
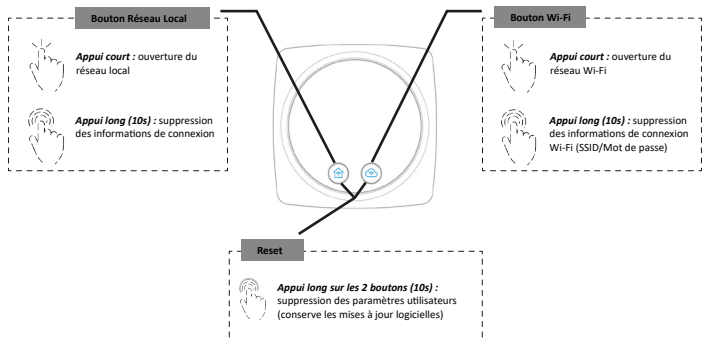
- d'un smartphone,
- de l'application Cozytouch,
- d'un compte utilisateur Cozytouch,
- d'au moins un appareil compatible et en service,
- d'une connexion interne Wi-Fi.

Nous déconseillons l'utilisation d'une box satellite ou d'un routeur 3G/4G/5G.

Nous déconseillons de poser le HUB sur une box FAI ou sur une surface métallique.

Pour connecter votre produit à un réseau sécurisé, veuillez-vous rapprocher de votre administrateur réseau.

# PRÉSENTATION DU HUB



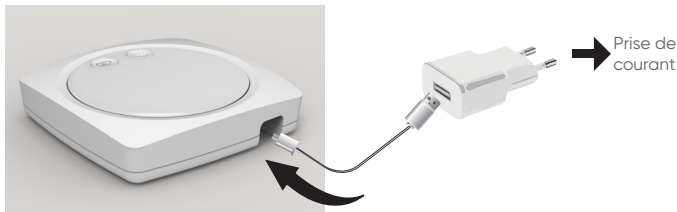
Au bout de 5 min d'inactivité, les voyants s'éteignent. Le HUB est en veille. Appuyer sur un bouton pour sortir du mode veille.

---

## INSTALLATION DU HUB

---

- Installer le HUB à portée du réseau Wi-Fi de la box internet.
- Utiliser l'adaptateur secteur fourni pour alimenter électriquement le HUB.



---

## CONNEXION DU HUB

---

La connexion du HUB avec l'appareil est à réaliser par l'application Cozytouch.

1. Télécharger l'application Cozytouch.
2. Créer un compte utilisateur et se connecter.
3. Ajouter l'appareil dans l'application Cozytouch.
4. Suivre les consignes de l'application.

---

## PILOTAGE PARTAGE

---

Plusieurs appareils peuvent être ajoutés dans une même pièce. Les commandes de pilotages seront donc partagées.

Pour piloter ensemble les appareils d'une même pièce, reportez-vous à sa notice d'utilisation.

---

## CARACTÉRISTIQUES TECHNIQUES

---

### Hub

- Indice de protection : IP30
- Température d'utilisation : 0 à 35°C
- Altitude maximale d'utilisation : < 2000 m
- Catégorie de pollution : Classe 2
- Humidité de fonctionnement : 30 à 85%
- Dimensions : 100 x 100 x 25, Boitier ABS

### Adaptateur secteur

- Alimentation  
Entrée : AC 100~240V~50/60Hz 0,5A  
Sortie : DC 5V  2A.

### Radio

- Réseau local : 2,4 Ghz - 2,4835 Ghz ERP < 100 mW
- Wi-Fi : 2,4 Ghz - 2,4835 Ghz ERP < 100 mW
- Portée radio indicative : 200 m en champ libre, jusqu'à 20 m à travers 2 murs.

## DÉPANNAGE

Problème	Action
Les voyants du HUB ne s'allument pas.	Vérifier le raccordement avec l'adaptateur secteur.
Le HUB ne se connecte pas au réseau Wi-Fi.	Vérifier le branchement de la box internet. Vérifier que le Wi-Fi est activé. Vérifier les identifiants de connexion. Rapprocher l'appareil de la box internet.
Le HUB n'ouvre pas son Réseau local.	Effectuer un appui long sur le bouton «Réseau local» du HUB. L'ensemble des appairages est à refaire via l'application Cozytouch.





# Conditions de garantie

## DOCUMENT À CONSERVER PAR L'UTILISATEUR Présenter le certificat uniquement en cas de réclamation

- La durée de garantie est de deux ans à compter de la date d'installation ou d'achat et ne saurait excéder 30 mois à partir de la date de fabrication en l'absence de justificatif.
- La garantie s'applique en France uniquement.
- La garantie couvre l'échange ou la fourniture des pièces reconnues défectueuses à l'exclusion de tout dommage et intérêts.
- Les frais de main d'œuvre, de déplacement et de transport sont à la charge de l'utilisateur.
- La garantie ne peut jouer que si les produits ont fait l'objet d'une installation par un professionnel qualifié conformément aux règles de l'art et aux normes en vigueur ; et d'un usage normal dans les conditions d'emploi pour lesquelles ils sont prévus.
- Les détériorations provenant d'une installation non conforme, d'un réseau d'alimentation ne respectant pas la norme NF EN 50160, d'un usage anormal ou du non respect des prescriptions de la dite notice ne sont pas couvertes par la garantie.
- Présenter le certificat uniquement en cas de réclamation auprès du distributeur ou de votre installateur, en y joignant votre facture d'achat.
- Les dispositions des présentes conditions de garantie ne sont pas exclusives du bénéfice au profit de l'acheteur, de la garantie légale pour défauts et vices cachés qui s'appliquent en tout état de cause dans les conditions des articles 1641 et suivants du code civil.

### Pièces détachées Conseils avant et après-vente

THERMOR-Services

17, rue Croix Fauchet, BP 46 - 45141 Saint Jean de la Ruelle cedex

TYPE DE L'APPAREIL\* : \_\_\_\_\_

N° DE SÉRIE\* : \_\_\_\_\_

NOM ET ADRESSE DE L'UTILISATEUR : \_\_\_\_\_



U07659570



CACHET DE L'INSTALLATEUR :