

Fiche technique Thermoflex GUTEX



Réf 102134



Réf 102136



Réf 102137



Réf 102138



Réf 102139



Réf 102140



Réf 102141



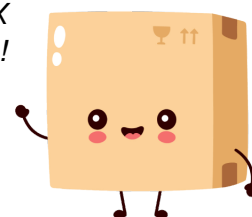
Réf 102143



Réf 102142

Voir les produits GUTEX :
https://www.domomat.com/875_gutex

Retrouvez tous les produits GUTEX
chez Domomat !





GUTEX Thermoflex

FICHE TECHNIQUE



GUTEX Thermoflex est un panneau isolant flexible en fibres de bois pour l'isolation entre chevrons et entre structures.

Matières

- Bois de sapin et d'épicéa non traité
- Agent ignifugeant : 6,0 % sels d'ammonium
- Env. 5,0 % fibres de liaison textiles

Élimination

- Codes de déchets suivant AVV
030105, 170201

Densité brute ρ [kg/m ³]	~ 50
Valeur nominale de conductivité thermique λ_D selon ACERMI [W/mK]	0,036
Diffusion de vapeur μ	2
Résistance à la traction perpendiculaire au plan du panneau [kPa]	≥ 1
Résistance à l'écoulement [kPa s/m ²]	≥ 5
Capacité thermique spécifique [J/kgK]	2100
Température maximale d'utilisation [°C]	110
Comportement au feu Euroclasse selon EN 13501-1	E
Norme de produit	EN 13171
Marquage des panneaux	WF-EN 13171-T3-TR1-MU2-AF,5



**GUTEX Thermoflex**

Informations détaillées

Apparence du chant	Bords droits				
Épaisseur [mm]	30	40	50	60	80
Longueur × largeur [mm × mm]	1350 × 575				
m ² /Pièce(s)	0,77				
Poids par panneau [kg]	1,20	1,60	1,90	2,30	3,10
Poids par m ² [kg]	1,50	2,00	2,50	3,00	4,00
Pièce(s)/Paquet	12	8	9	8	6
Paquets par palettes	12	14	10		
Pièce(s)/Palette	144	112	90	80	60
Mètres carrés par palette [m ²]	111,78	86,94	69,86	62,10	46,57
Poids par palette [kg]	200				
Valeur nominale de résistance thermique R _D [m ² K/W]	0,80	1,10	1,35	1,65	2,20
Valeur sd [m]	0,06	0,08	0,10	0,12	0,16

Apparence du chant	Bords droits				
Épaisseur [mm]	100	120	140	145	160
Longueur × largeur [mm × mm]	1350 × 575				
m ² /Pièce(s)	0,77				
Poids par panneau [kg]	3,90	4,70	5,40	5,60	6,20
Poids par m ² [kg]	5,00	6,00	7,00	7,30	8,00
Pièce(s)/Paquet	4				3
Paquets par palettes	12	10	8		10
Pièce(s)/Palette	48	40	32		30
Mètres carrés par palette [m ²]	37,26	31,05	24,84		23,28
Poids par palette [kg]	200				
Valeur nominale de résistance thermique R _D [m ² K/W]	2,75	3,30	3,85	4,00	4,40
Valeur sd [m]	0,20	0,24	0,28	0,29	0,32



Apparence du chant	Bords droits						
Épaisseur [mm]	180	200	220	240	40	60	145
Longueur × largeur [mm × mm]	1350 × 575				1350 × 600		
m ² /Pièce(s)	0,77				0,81		
Poids par panneau [kg]	7,00	7,80	8,50	9,30	1,60	2,40	5,60
Poids par m ² [kg]	9,00	10,00	11,00	12,00	2,00	3,00	7,25
Pièce(s)/Paquet	3	2			8	6	4
Paquets par palettes	8	12	10		14	12	8
Pièce(s)/Palette	24		20		112	72	32
Mètres carrés par palette [m ²]	18,63		15,52		90,72	58,32	25,92
Poids par palette [kg]	200				220	200	
Valeur nominale de résistance thermique R _D [m ² K/W]	5,00	5,55	6,10	6,65	1,10	1,65	4,00
Valeur sd [m]	0,36	0,40	0,44	0,48	0,08	0,12	0,29



GUTEX Thermoflex

INFORMATIONS PRODUIT

Domaines d'application

- Entre les montants en bois pour les murs intérieurs et extérieurs
- Isolation entre les chevrons
- Isolation des plafonds
- Cloisons de séparation
- Par l'intérieur en paroi avec ossature métallique

Avantages

- Excellente isolation thermique
- Excellente capacité thermique spécifique → protection contre la chaleur en été et le froid en hiver
- Isolation phonique élevée
- Mise en œuvre simple et rapide
- Régulation de l'humidité
- Ouverture à la diffusion de vapeur
- Matière première durable bois → recyclable
- Sans risque suivant les principes de l'éco-construction
- Dense, évite les tassements
- Durabilité des performances

Instructions de pose

Général

- Stocker et poser les panneaux à l'abri.
- Protéger de l'humidité.
- Ne pas empiler les palettes les unes sur les autres.
- La découpe peut être effectuée entre autres avec les outils suivants :
 - Scie sabre (Bosch) ou Alligator (Dewalt ou Elu)
 - Scie pour matériaux isolants Festool ISC 240 ou scie à chaîne
 - Mafell DSS 300 cc
 - Scie à ruban ou circulaire avec aspiration
- Perçage avec des forets à métaux ou à pierre à plein régime
- Perçage de trous pour boîtiers à encastrier ou passages de tuyaux possible avec une scie cloche
- GUTEX Thermoflex peut être exposé à une température allant jusqu'à 100°C, même pendant une période prolongée. Dans tous les cas, éviter toute exposition à une flamme nue. Nous recommandons en outre d'encapsuler les sources de chaleur locales telles que les lampes encastrees au moyen de boîtiers appropriés.
- Respecter les prescriptions légales relatives à la manipulation de la poussière de bois.

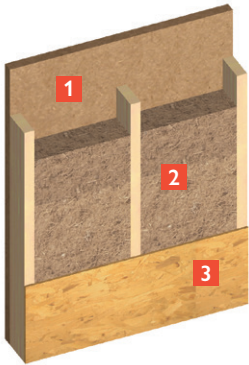
Entre des montants en bois ou des poutres

- Découper en prévoyant de la marge en longueur et en largeur, et serrer. (Prévoir 10mm de plus.)
- L'ajustage du panneau évite les joints périphériques.
- Du point de vue de l'isolation phonique, un remplissage à 80% des murs intérieurs à ossature bois avec GUTEX Thermoflex est avantageux.
- En tenant compte de la marge prévue lors de la découpe, il est également possible de serrer deux pièces l'une à côté de l'autre, ce qui permet de minimiser les chutes.



- Selon la construction et la nature des chevrons/poutres de plafond ainsi qu'en fonction de l'inclinaison du toit, les valeurs peuvent varier vers le haut ou vers le bas.
- La surépaisseur de serrage s'élève à $\geq 1\%$ de la largeur intérieure de la travée. Ceci doit également être respecté dans le sens longitudinal de la travée.
- Les panneaux posés dans la zone du toit et du plafond doivent être sécurisés au plus tard après 3 jours pour éviter qu'ils ne tombent (voir tableau des valeurs de serrage).

Proposition de construction



- 1** GUTEX Thermowall/GUTEX Thermowall-gf
- 2** GUTEX Thermoflex entre montants en bois
- 3** Panneau OSB

Tableau des valeurs de serrage

Épaisseur du panneau	Largeur maximale
30 mm	350 mm
40 mm	450 mm
50 mm	475 mm
60 mm	500 mm
80 mm	565 mm
100 mm	600 mm
120 mm	650 mm
140 mm	700 mm
160 mm	750 mm
180 mm	800 mm
200 mm	850 mm
220 mm	900 mm
240 mm	950 mm

Entre des montants métalliques

- Isoler d'abord les travées d'extrémité avec les profilés CW se faisant face.
- Ajuster l'isolation, placer les profilés dans leur position définitive, puis les fixer.
- Isoler ensuite les autres travées.

Tableau des valeurs de serrage

Épaisseur des montants métalliques	Épaisseur du panneau
50 mm	40 mm
75 mm	60 mm
100 mm	80 mm
125 mm	100 mm

