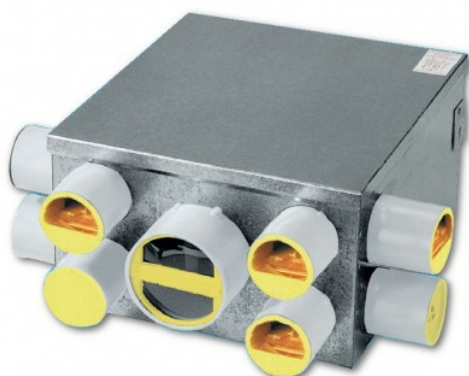


Aerogem | Unelvent Fiche



Groupe VMC Aerogem N - simple flux autoréglable - 66/150W - 8 sanitaires - Spécial grande maison - Caisson seul

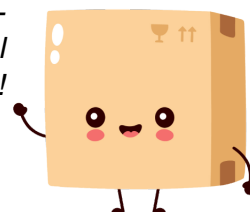
Réf 603008

364.15€^{TTC*}

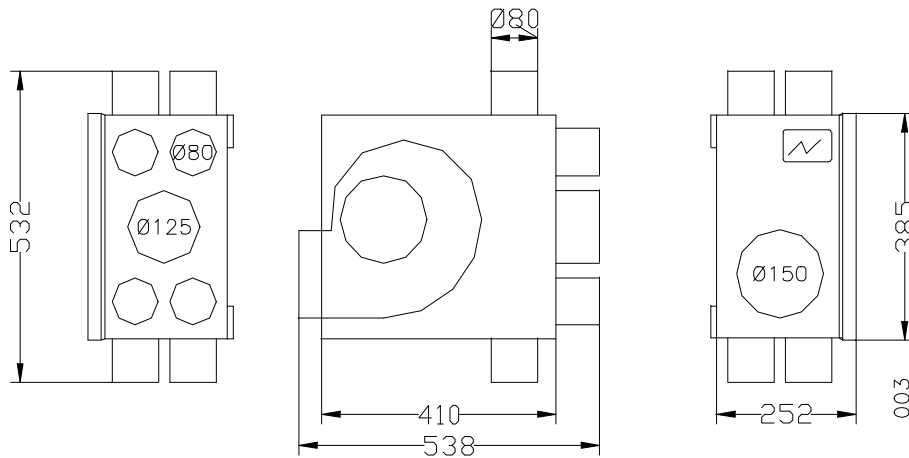
Voir le produit :

<https://www.domomat.com/16511-groupe-vmc-aerogem-n-simple-flux-autoreglable-66150w-8-sanitaires-special-grande-maison-caisson-seul-sp-unelvent-603008.html>

Le produit Groupe VMC Aerogem N - simple flux autoréglable - 66/150W - 8 sanitaires - Spécial grande maison - Caisson seul est en vente chez Domomat !



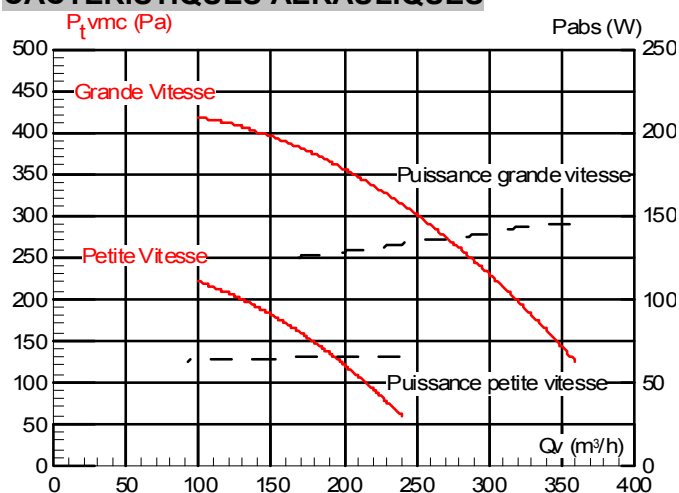
CARACTERISTIQUES DIMENSIONNELLES



Masse : 6 Kg

- 1 piquage cuisine (équipé d'un clapet modulateur) $\varnothing 125$
- 8 piquages sanitaires (équipés soit de régulateur de débit, soit de bouchon) $\varnothing 80$
- 1 rejet $\varnothing 150$

CACTERISTIQUES AERAULIQUES



CONFIGURATION

Conformément à la réglementation des logements, les débits sont :

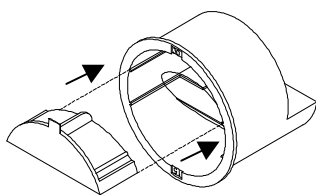
Cuisine : petite vitesse : 45 m^3/h , grande vitesse : 135 m^3/h

Salle(s) de bains ou de douches : 30 m^3/h

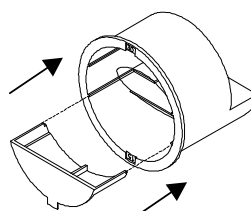
WC unique : 30 m^3/h

WC multiple : 15 m^3/h

Autres pièces humides (buanderie etc...) : 15 m^3/h



Régulateur réglé à 15 m^3/h



régulateur réglé à 30 m^3/h

508666

IMPORTANT : avant toute intervention, METTRE VOTRE APPAREIL HORS TENSION

CARACTERISTIQUES ELECTRIQUES

Tension : **230 V**

Fréquence : **50 Hz**

P max (GV/PV) : **150 / 66W**

I max (GV/PV) : **0.7/ 0.5 A**

Condensateur de déphasage : **7 μ F**

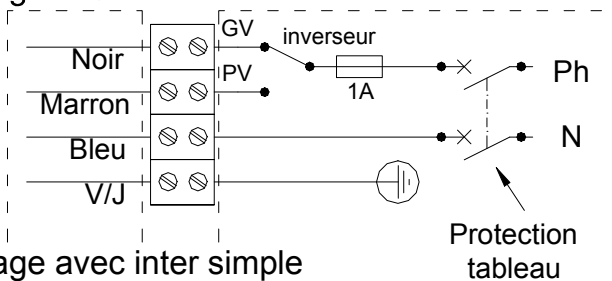
Condensateur de dévoltage : **12 μ F**

Toutes les opérations d'installation et de maintenance doivent être réalisées appareil débranché.

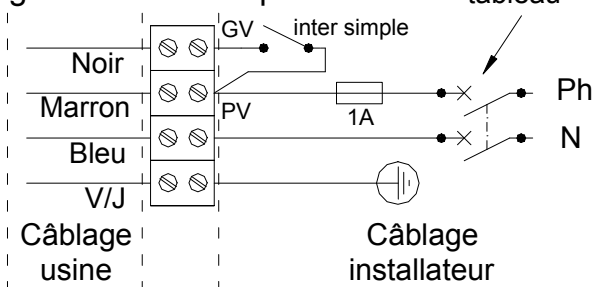
Le raccordement électrique se fera selon la norme NFC 15-100 indiquant que le moteur doit être protégé par un dispositif omnipolaire ayant une distance d'ouverture de 3 mm par contact.

Ne pas oublier de raccorder la terre.

Câblage avec inverseur



Câblage avec inter simple



MISE EN FONCTIONNEMENT

Avant de mettre en fonctionnement le ventilateur, s'assurer que la roue tourne librement sans frottement et qu'il n'y a pas de corps étranger dans le caisson ou dans le réseau aéraulique.

ENTRETIEN

➤ Tous les deux mois :

Nettoyer les bouches d'extraction sanitaires et cuisine dans de l'eau tiède et savonneuse. Dépoussiérer les entrées d'air des pièces principales.

➤ Tous les ans :

Enlever les gaines afin de dépoussiérer le clapet cuisine et les régulateurs. Dépoussiérer l'intérieur du groupe d'extraction

CONSEIL : bien repérer les gaines avant démontage afin d'éviter tout risque d'erreur lors du remontage.

ATTENTION : pour toutes ces opérations, ne jamais utiliser de solvants

IMPORTANT : avant toute intervention, METTRE VOTRE APPAREIL HORS TENSION