

## Détecteur de fuite - AD21

Détecteur de fuite acoustique  
HIKMICRO - 60 dB - Ecran LCD 7  
Réf AD21

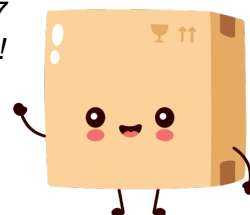


**741.60€<sup>TTC\*</sup>**

Voir le produit :

<https://www.domomat.com/497307-detecteur-de-fuite-d-eau-et-de-gel-lyric-w1-wifi-blanc-hikmicro-ad21.html>

*Le produit Détecteur de fuite acoustique HIKMICRO - 60 dB - Ecran LCD 7  
est en vente chez Domomat !*





# HIKMICRO DETECTEUR ACOUSTIQUE DE FUITE D'EAU

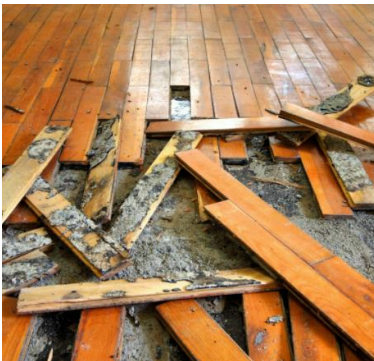
## AD21

Solution professionnelle de detection acoustique de fuite d'eau en interieur



# FUITE D'EAU SUR CANALISATION Intérieure

- L'AD21 est conçu pour
- Détecter des fuites d'eau chaude ou froide sur des tuyauteries en pression
- Identifier les fuites à l'intérieur d'un bâtiment (sol ou mur)
- Localiser ces fuites grâce au son généré par la fuite dans le tuyau en pression



**Fuite sous plancher**



**Fuite sur chauffage  
au sol ou tuyauterie  
de chauffage**



**Canalisation d'  
Alimentation en  
eau**

# AD21 – UN PRODUIT COMPLET

Produit	Unite principale/Ecran	1
	Sonde pour le Sol	1
	Sonde Murale	1
	Declencheur de porte pour sonde Sol	1
	Casque a Reduction de bruit	1
Batterie et alimentation	Chargeur	1
	International Use Plugs (US/EU/UK/AU) for Power Supply (x4)	4
Cable	Cable de charge et transfert d'informations	1
transport	Sacoche complete	1
Manuels	Guide demarrage rapide	1
	Certificat de Calibration	1

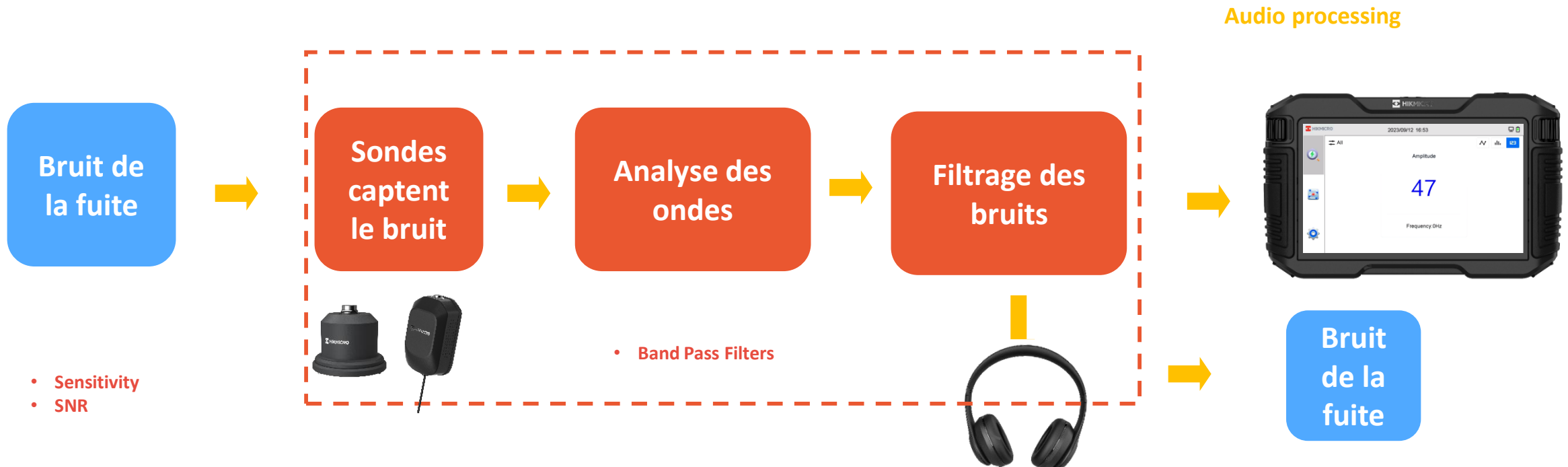


# AD21 – COMMENT CA MARCHE?

Le principe de fonctionnement de l'AD21 est d'utiliser les caractéristiques de propagation des ondes sonores du bruit de l'eau qui s'écoule d'un tuyau en pression .

Lorsqu'une fuite se produit dans une conduite d'eau en pression, l'eau s'écoule du tuyau en produisant une friction avec la paroi du tuyau générant des vibrations acoustiques qui se propagent au-dessus de la surface de la canalisation. L'AD21 utilise des capteurs pour détecter ces signaux de vibration et les convertir en son audible.

Grâce à des techniques de traitement du son et de réduction du bruit, les ondes sonores des fuites d'eau sont détectées et converties en sons et en nombres pouvant être entendus par l'oreille humaine et affichées sur l'écran de l'appareil .



# AD21 – IDENTIFIER UNE FUITE DANS UN TUYAU D’EAU EN PRESSION

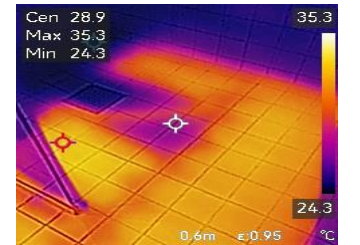
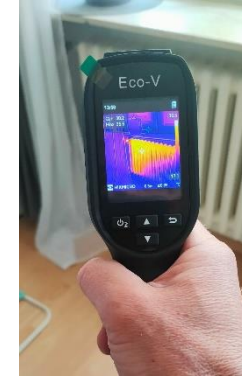
AD21 détermine s’il y a une fuite dans un tuyau d’eau en pression , ainsi que l’emplacement de la fuite.

Les fuites peuvent entraîner des problèmes tels qu'une pression d'eau instable, un débit d'eau réduit et des effets de coups de bélier

1

## Inspection Visuelle Initiale

Examiner visuellement le tuyau à la recherche de fissures visibles, de rouille, etc., pour confirmer la présence de la fuite. Une camera thermique peut être utile a ce stade comme le modèle ECOV a 269 Eur



2

## Réseau/tuyaux doivent être en pression

Après l’inspection initiale, les tuyaux doivent être testés en pression. Ceci peut être réalisé grâce à l'utilisation d'équipements sous pression professionnels, en observant les changements de pression, vous pouvez détecter si le tuyau présente une fuite.

Le test de pression de fuite est le point de base de tout testeur de fuite de conduite d’eau  
La pression du réseau d’eau 2 a 3 bars peut suffire pour identifier la présence d’une fuite



3

## Utilisation de l’AD21

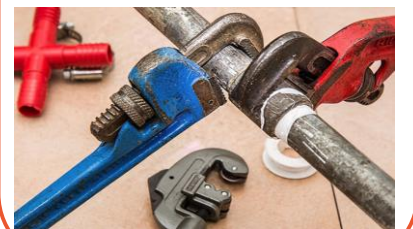
L’AD21 peut détecter l’emplacement de la fuite grâce aux ondes sonores générées par la fuite



4

## Identifier la localisation de la fuite

Grace aux indications de l’AD21 vous allez determiner la localisation de la fuite et pouvoir identifier l’emplacement .



# AD21 – FONCTIONNEMENT DE L' AD21

1

## Connectez les accessoires

Connectez à l'unité principale le casque anti bruit, la sonde Murale ou Sol selon configuration

2

## Positionnez la sonde sur la surface

Placez progressivement la sonde sur la surface se trouvant au dessus du tuyau.

3

## Demarrez la mesure

Allumez l'interrupteur et mettez le casque. Commencez à faire des mesures en appuyant sur le bouton de la sonde pour lire les valeurs affichées sur l'écran

4

## Comparez la valeur des mesures

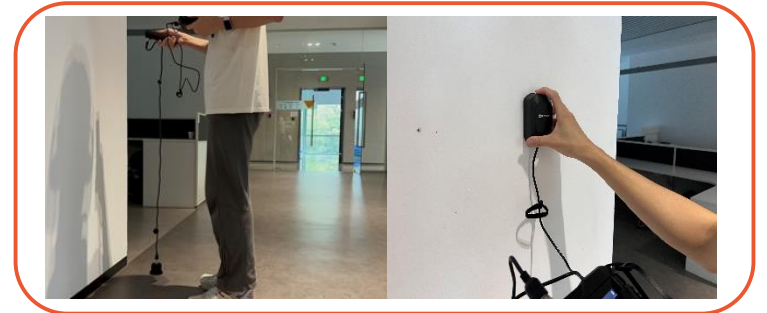
Déplacez la sonde de quelques dizaines de centimètres sur la surface et faites des mesures

Plus la valeur devient importante plus proche est la fuite

5

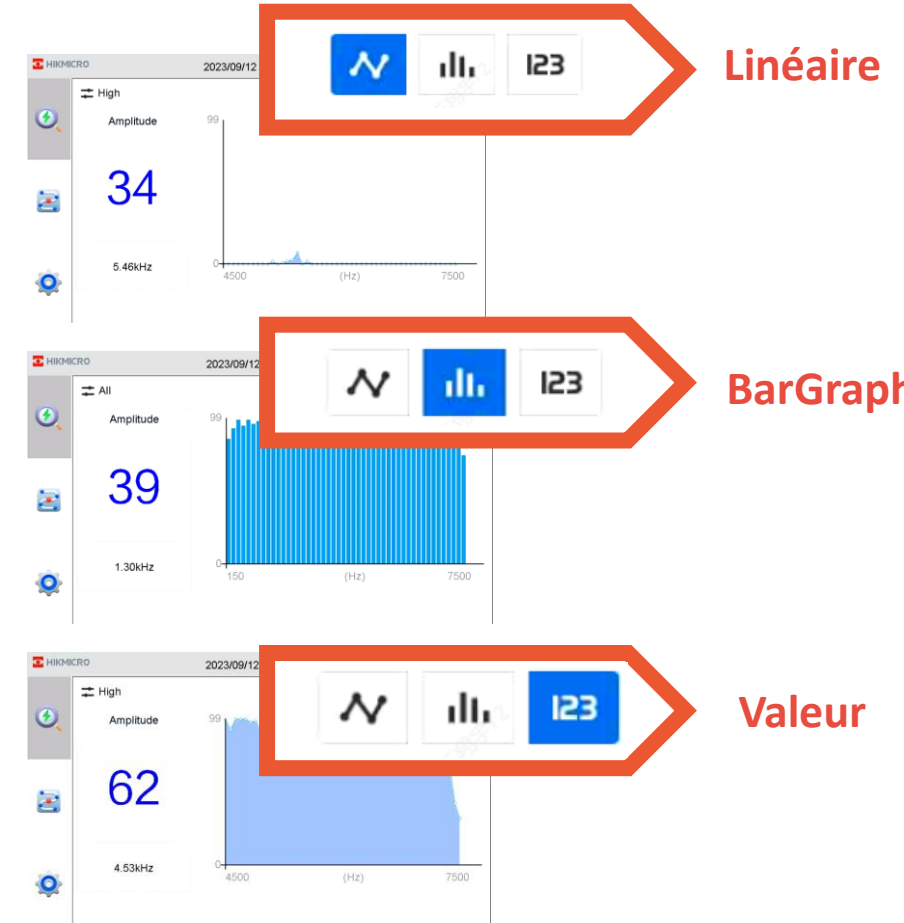
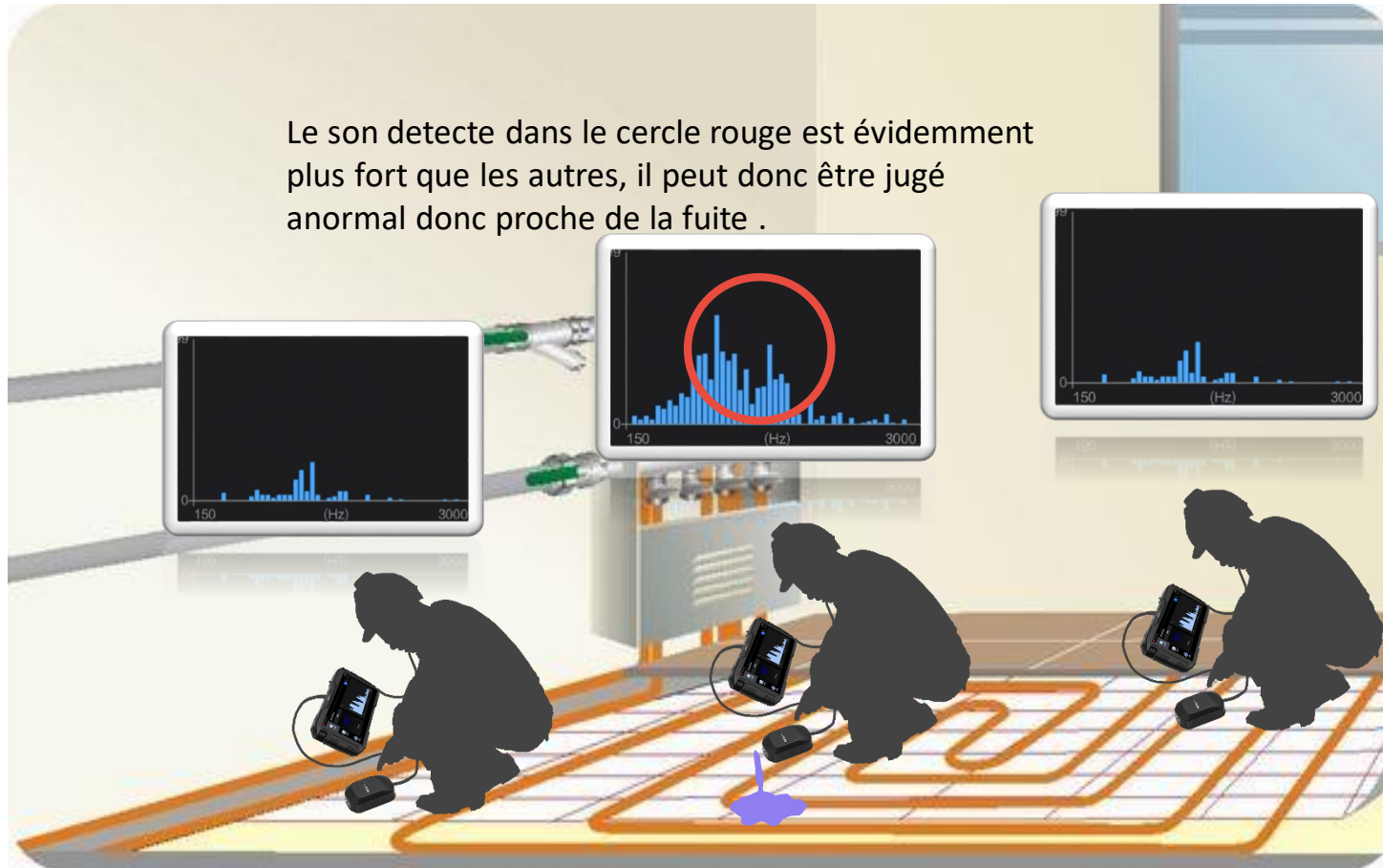
## Determinez la localisation de la fuite

En comparant constamment la valeur du signal sur l'écran entre les différents emplacements, vous pouvez finalement déterminer l'emplacement de la fuite.



# AD21 – METHODE D'INSPECTION DE BASE

Localisez rapidement le point de fuite, grâce à des changements des valeurs lors du test .  
Avec trois modes d'affichage : Valeurs, BarGraphe et graphique linéaire selon utilisateurs.  
Plus la valeur devient importante plus proche est la fuite





# AD21 – Presentation

## Outils professionnels pour détecter les fuites intérieures

Le détecteur de fuite acoustique HIKMICRO AD21 est un appareil haute performance conçu pour les plombiers pour détecter les fuites dans la plomberie intérieure, le service d'eau et les propriétés résidentielles ou commerciales.

Basic Parameters	AD21
Frequency Range	150~7500Hz
Signal Noise Ratio	60dB
Sensitivity	-29dB,70mv/g
Sensor	hand held sensor, Pick-up sensor
Band Pass Filters	Indoor low-frequency 150Hz to 3000Hz Indoor mid-frequency 3000Hz to 6000Hz Indoor high-frequency 4500Hz to 7500Hz Indoor all-pass 150Hz to 7500Hz
Display	1024 × 600 Resolution, 7"LCD Touch Screen
Screen Brightness	Manual/Auto
Storage Media	Built-in EMMC(4GB)
Audio Storage Capacity	Approx. 20 hours
Working Temperature Range	-10 °C to 50 °C (14 °F to 122 °F)
Drop Test Height	1.2 m(3.93 ft.)
Battery Type	Rechargeable Li-ion Battery
Battery Operating Time	≥11h
Battery Charging Time	3h to 90%,6h to full charge
Protection Level	Main Unit:IP40; Hand held sensor:IP54; Pick-up sensor:IP66;



Sondes Haute performance



Systeme de reduction de bruit intelligent



Grand écran tactile7"



Casque Reduction de bruit

### Grand Ecran 7" Tactile

Résolution 1024x600, les résultats sont présentés directement. Pratique à utiliser avec des gants et réglages de paramètres plus flexibles. Prend en charge le réglage de la luminosité de l'écran, la commutation des modes jour et nuit.



### 2 Molettes laterales de reglage

La molette de volume gauche peut régler le volume du casque sur 10 niveaux, et le niveau de détection de fuite droit commute la plage de fréquences en fonction de l'environnement de détection.



### Sondes de detection Robustes

Resiste a une chute de 1,2 metres et garantie 2 Ans



Sonde murale



Sonde pour le sol

### Autonomie de 11 Heures

Batterie Intégrée dans le produit



### Casque reduction de bruit Haute performance

Conception ergonomique. Réduction intelligente du bruit, vous pouvez clairement entendre le bruit d'une fuite d'eau



### Protection d'Ecoute

L'appareil prend en charge une protection auditive active. Lorsqu'il est affecté par un bruit important au-delà de l'oreille humaine pour résister aux décibels, l'appareil arrête automatiquement la lecture du son pour éviter des dommages auditifs.

