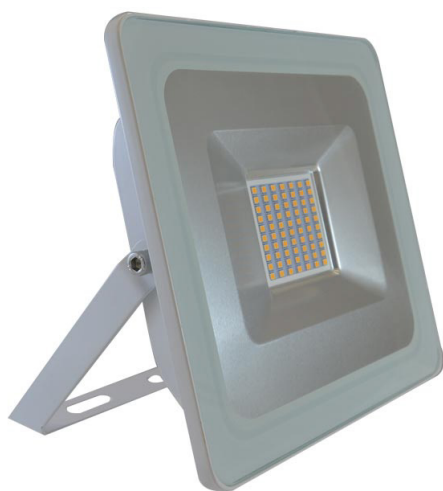


PROJECTEUR EXTERIEUR LED PLAT 50W - 4300 LM - 3000°K

REF : 800314



Ref. 800314

Produit : Projecteur Led extérieur plat SMD (72 Leds)

Finition : Blanc

Lumens : 4300

Puissance absorbée : 50W

Puissance restituée : \approx 450W

Dimmable : Non

Température couleur : 3000°K

EN 62 471 : Groupe 0

Taille (L x l x H): 215 x 30 x 190 mm

Emballage : Boite

EAN : 3701124415035

Paramètres Optiques

Efficacité Lumineuse : $>$ 90%

Index Rendu Couleur (IRC) : $>$ 80

Lumens / watt : \approx 86 Lm/w

Paramètres Electriques

Voltage : AC 220-240 VAC

Fréquence : 50~60Hz

Cos φ : 0.99

Puissance à l'allumage : $>$ 95%

Température et humidité de travail :

-20 °C- +45 °C/10%-70%

Allumage : Immédiat

Angle : 120°

Matériaux utilisés : Aluminium + Verre

Durée de vie théorique de la LED : 30,000 Heures

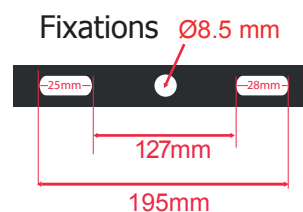
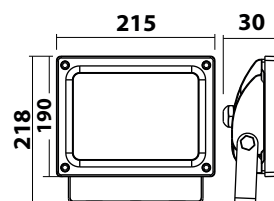
ON/OFF $>$ 100 000

Indice de protection IP : IP65

Indice de protection IK : IK06

Poids Net : \approx 1.081Kg

Dimensions



Les produits présentés dans les documents, offres commerciales, catalogues ou fiches techniques sont soumis à modification sans préavis.
Les caractéristiques ne deviennent contractuelles qu'après accord écrit de la direction de MIIDEX.