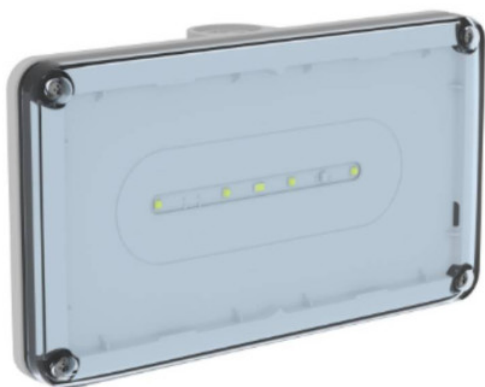


117527V - Ura



BAES d'ambiance URAPROOF V Ura
- SATI - 400Lm/h - IP66 - IK10

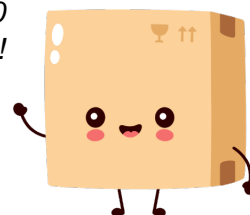
Réf 117527V

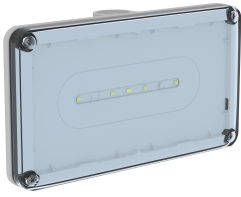
369.58€^{TTC*}

Voir le produit :

<https://www.domomat.com/497165-baes-d-evacuation-plastinox-ura-adressable-ip67-ura-117527v.html>

*Le produit BAES d'ambiance URAPROOF V Ura - SATI - 400Lm/h - IP66 - IK10
est en vente chez Domomat !*





BAES URAPROOF V Ambiance SATI 400lm/1h- IP66/IK10 - pose saillie - NF Environnement

Réf : 117527V - gamme : URAPROOF V



FABRIQUÉ
EN FRANCE

Garantie : 2 ans

Caractéristiques produit

- BAES étanche compatible avec les principales télécommandes du marché pour la fonction réglementaire de mise au repos volontaire en absence secteur
- BAES d'ambiance à faible consommation (0,9W)
- Bornier automatique permettant le repiquage

Avantages

BAES d'ambiance à faible consommation
Compatible avec les principales télécommandes du marché
Flux lumineux de 400lm

[Les produits Installation](#)

Compatible avec les principales télécommandes du marché pour la mise au repos secteur absent (exigence réglementaire)



BAES URAPROOF V Ambiance SATI 400lm/1h- IP66/IK10 - pose saillie - NF Environnement

Réf : 117527V

Caractéristiques techniques

Section maximale des conducteurs d'alimentation	2.5mm ²
Avec télécommande	Non
Luminaire avec protection contre l'incendie «symbole D» selon EN 60598-2-25	Non
Source lumineuse	LED non interchangeable
Type de connexion	Raccordement à vis
Pose	Montage en saillie (mur)
Indication de repérage des bornes de raccordement	Oui
Numéro RAL du boîtier	7035
Nature du câble pour connexion	Souple ou rigide
Matériau de la verrine	Plastique transparent
Avec interrupteur à distance	Non
Consommation	0.9W
Température de couleur	5600K - 5700K
Mode de commande	Filaire
Nombre de lampes/modules	4
Nombre de têtes de luminaire	1
Flux lumineux assigné (Lumens)	400lm
Distance de visibilité du pictogramme	20m
Durée de vie estimée de l'ampoule	9000h
Courant nominal	12mA - 270mA
Conforme à la Réglementation pile ou batterie	Oui
Equipé d'un signal lumineux complémentaire	Oui
Degré de protection contre les impacts mécaniques (IK)	IK10
Technologie de maintenance	Auto-test automatique
Douille	Sans
Classe de protection	II
Hauteur/profondeur	62mm
Fourni avec pictogramme	Oui
Largeur	125mm
Appareillage	Driver LED tension constante
Degré de protection contre les corps solides et liquides (IP)	IP66
Flux lumineux en veille (Lumens)	3lm
Enveloppe	Plastique
Type de pictogramme	Feuillet/plaque inséré(e)
Type de tension d'alimentation	AC
Température de stockage	-10°C - 50°C
Visibilité du pictogramme	D'un seul côté
Objet connecté	Non
Capacité des bornes	1.5mm ² - 2.5mm ²
Attache/serre-cable compatible avec	Non applicable
Sans halogène	Oui
Degré de protection (NEMA)	4X
Neutre obligatoire	Non
Borniers avec possibilité de repiquage	4
Consommation en veille	3mA
Adressable	Oui
Fréquence d'alimentation	50Hz - 60Hz
Couleur de l'enveloppe	Gris
Élément de distribution de lumière	Autre
Source lumineuse fournie	Oui
Fonction	Éclairage d'ambiance (anti-panique)
Tension nominale (Un)	207V - 253V
Alimentation de secours	Autonome (batterie individuelle)
Type d'accumulateur	NiMH
Régulation constante du flux lumineux	Non
Maintien du câble	Presse étoupe
Température d'utilisation /d'installation	-5°C - 35°C
Autonomie	1h - 1h
Convient pour une utilisation en continue	Oui
Longueur	225mm
Appareil de commande échangeable	Non